

# Carmen III

San Javier (Murcia)

  
PROPERTY &  
CONSULTING

  
OBRAS  
Construcciones Monserrate S. L.













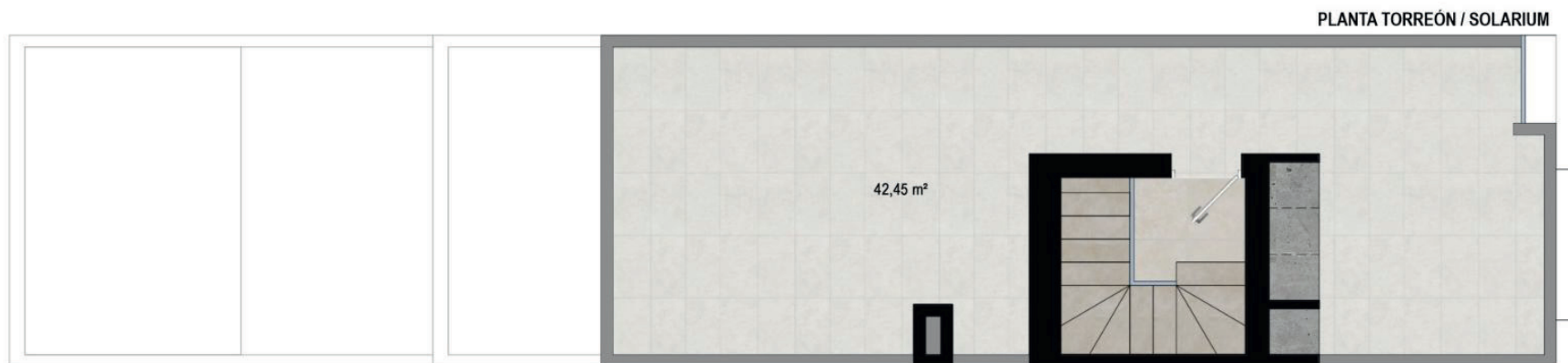








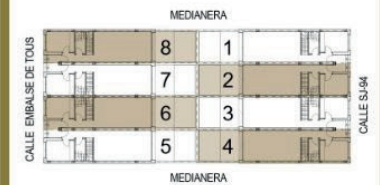
# RESIDENCIAL CARMEN III



VIVIENDAS 2, 4, 6 y 8 / HOUSING 2, 4, 6 y 8  
SUPERFICIES CONSTRUIDAS / BUILD AREA

PLANTA BAJA / GROUND FLOOR	62,40 m <sup>2</sup>
PLANTA PRIMERA / FIRST FLOOR	52,60 m <sup>2</sup>
PLANTA TORREÓN / SOLARIUM	10,87 m <sup>2</sup>

**TOTAL 125,87 m<sup>2</sup>**



PARCELA / PLOT  
88,95 m<sup>2</sup>



## MÉMOIRE DE QUALITÉ

### STRUCTURE, FAÇADE ET FINITIONS:

- Structure en béton armé.
- Enceintes en double briques céramiques avec isolation.
- Façade avec bardage monocouche blanc continu et carrelage céramique.

### LES FINITIONS DES SOLS ET DES MURS

- Revêtement de sol en céramique dans toute la maison et les terrasses. Choix des matériaux.
- Peinture blanche lisse.
- Carrelage dans les salles de bains et la cuisine. Choix des matériaux.

### MENUISERIE INTÉRIEURE ET EXTÉRIEURE ET VITRAGE

- Porte de sécurité à l'entrée de la propriété.
- Portes intérieures laquées en blanc.
- Armoires encastrées avec blocs-tiroirs et portes laquées blanches.
- Menuiserie extérieure en PVC thermo laqué brun foncé. Double vitrage avec chambre selon le modèle ou similaire. Contrôle de la lumière du soleil. Stores en PVC.
- Eléments de cuisine couleur bois avec plan de travail compact Silestone, couleur à choisir. Évier sous le comptoir. Des robinets monocontrôle pour réduire la consommation d'eau. Zone de péninsule en la cocina.
- Appareils inclus : réfrigérateur, plaque vitrocéramique, hotte aspirante, four, micro-ondes et lave-vaisselle intégré.

### INSTALLATION DE PLOMBERIE ET DE SANITAIRE

- Robinetterie de salle de bains Roca en blanc.
- Robinets à levier unique en acier chromé. Marque Roca ou similaire.
- Meuble de salle de bains avec lavabo intégré et miroir avec lumière.
- Receveur de douche sur mesure, au niveau du sol. Écran en verre mat ou transparent, au choix.
- Production d'eau chaude sanitaire au moyen d'un chauffe-eau à haut rendement énergétique.
- Point d'eau sur la terrasse et le solarium.

### INSTALLATION ÉLECTRIQUE

- Niessen, Simon ou des mécanismes de type similaire.
- Prises TV et téléphone dans toutes les chambres.
- Éclairage LED à l'intérieur et à l'extérieur. Sauf pour les lumières décoratives dans le bar de la cuisine et les chambres.
- Prises de courant dans le solarium, la terrasse et le jardin. Prise TV dans le jardin.

### CLIMATISATION

- Pré-installation de la climatisation par étage avec distribution intérieure au moyen de conduits dans le faux plafond..

### URBANISATION

- Piscine individuelle avec douche. Zone avec gazon artificiel à choisir ou tout carrelé.
- Gazon artificiel dans le jardin.

### SOLARIUM

- Cuisine d'été avec 3 modules avec plan de travail en granit, évier monobloc en blanc avec robinet d'eau chaude et froide, pré-installation pour machine à laver et prise de courant.

### Remarques:

- ⇒ La société vendeuse se réserve le droit d'effectuer dans les travaux les modifications qui lui sont officiellement imposées et celles qui ont été motivées par des exigences techniques, juridiques ou commerciales.
- ⇒ Le présent document n'est pas contractuel.

## MEMORIA DE CALIDADES

### ESTRUCTURA, CERRAMIENTOS Y FACHADA

- Estructura de hormigón armado.
- Cerramiento de fachada compuesto de doble fábrica con aislamiento.
- Fachada con revestimiento continuo de mono capa color blanco y aplacado cerámico.

### ACABADOS EN SUELOS Y PAREDES

- Pavimento cerámico en toda la vivienda y terrazas. Materiales a elegir.
- Pintura lisa. Color blanco.
- Alicatado de azulejo en baños y cocina. A elegir.

### CARPINTERÍA INTERIOR, EXTERIOR Y VIDRIOS

- Puerta de seguridad en entrada a vivienda.
- Puertas de paso interiores lacadas en blanco.
- Armarios empotrados con cajoneras y puertas lacadas en blanco.
- Carpintería exterior de PVC termo lacado color marrón oscuro. Doble vidrio con cámara según diseño o similar. Control de luz solar. Persianas de PVC.
- Muebles de cocina en color madera con encimera de Silestone compacto, color a elegir. Fregador bajo encimera. Grifería mono mando de bajo caudal para reducir consumo de agua.
- Zona de península en la cocina.
- Electrodomésticos incluidos: Frigorífico, placa vitrocerámica, extractor, horno, microondas y lavavajillas integrado.

### INSTALACIÓN DE FONTANERÍA Y SANITARIOS

- Sanitarios marca Roca en color blanco.
- Grifería mono mando en acero cromado. Marca roca o similar.
- Muebles de baño con lavabo incorporado y espejo con luz
- Plato de ducha a medida, a nivel de suelo. Mampara en cristal mate o transparente, a elegir.
- Producción de agua caliente sanitaria mediante calentador ACS con sistema de eficiencia energética.
- Punto de agua en terraza y solarium.

### INSTALACIÓN ELÉCTRICA

- Mecanismos tipo Niessen, Simón o similar.
- Tomas de TV y telefonía en todas las estancias.
- Iluminación LED en exterior e interior. Salvo decorativas en barra cocina y dormitorios.
- Toma de corriente en solarium, terraza y jardín. Toma de TV en jardín

### CLIMATIZACIÓN

- Pre-instalación de aire acondicionado por planta con distribución interior mediante conductos en falso techo.

### URBANIZACIÓN INTERIOR

- Piscina individual con ducha. Zona con césped artificial a elegir o todo enlosado.
- Césped artificial en jardín.

### SOLÁRIUM

- Cocina de verano de 3 módulos con encimera de granito, fregador de un seno en blanco con grifo de agua fría y caliente, preinstalación para lavadora y enchufe.

### Observaciones:

- ⇒ La sociedad vendedora se reserva el derecho de efectuar en las obras las modificaciones que oficialmente le sean impuestas y aquellas que fuesen motivadas por exigencias técnicas, jurídicas o comerciales.
- ⇒ Este documento no es contractual.

## QUALITY LIST

### STRUCTURE, ENCLOSURES AND FAÇADE:

- Reinforced concrete structure
- Façade enclosure in double brickwork with insulation.
- Façade with white monolayer cladding and ceramic tiling.

### FLOOR AND WALL FINISHINGS

- Ceramic flooring all over the house and terraces. Choice of materials.
- Smooth paint. White colour.
- Tiling in bathrooms and kitchen. Choice of materials.

### INTERIOR AND EXTERIOR CARPENTRY AND GLAZING:

- Security door at the entrance of the property.
- Interior doors lacquered in white.
- Built-in wardrobes lined and with drawer units and doors lacquered in white.
- Exterior carpentry in dark brown thermo-lacquered PVC. Double glazing with chamber according to design or similar. Sunlight control. PVC shutters.
- Kitchen units in wood colour with compact Silestone worktop, colour to choose. Undercounter sink. Low-flow single lever taps to reduce water consumption.
- Peninsula area in the kitchen.
- Appliances included: Fridge, ceramic hob, extractor fan, oven, microwave and integrated dishwasher.

### PLUMBING AND SANITARY INSTALLATION

- Roca bathroom fittings in white.
- Single lever taps in chromed steel. Roca brand or similar.
- Bathroom furniture with built-in washbasin and mirror with light.
- Shower tray made to measure, at floor level. Shower screen in matt or transparent glass to be chosen.
- Domestic hot water production by means of an energy-efficient DHW heater.
- Water point on terrace and solarium.

### ELECTRICAL INSTALLATION

- Niessen, Simon or similar mechanisms.
- TV and telephone sockets in all rooms. LED lighting inside and outside. Except for decorative lights in kitchen bar and bedrooms.
- Sockets in solarium, terrace and garden. TV socket in garden.

### AIR CONDITIONING

- Pre-installation of air conditioning on each floor through ducts in false ceiling.

### DEVELOPMENT

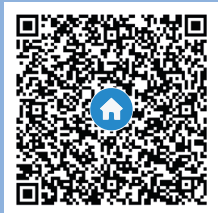
- Individual swimming pool with shower. Outdoor area to choose between artificial grass or tiled.
- Artificial grass in garden.

### SOLARIUM

- Summer kitchen with 3 units with granite worktop, white sink with hot and cold water tap, preinstallation for washing machine and socket.

### Observations:

- ⇒ The builder reserves the right to carry out modifications on the building works that might be officially imposed and those arising from technical, legal and commercial requirements.
- ⇒ This document is not contractual.



**+34 606 006 893**  
**+34 605 634 949**  
**[hola@propertyandconsultingd3.com](mailto:hola@propertyandconsultingd3.com)**

